

Kliento vadovas

Investicinio gyvybės draudimo klientams





Gerbiamas Kliente,

džiaugiamės jūsų sprendimu tapti Allianz Lietuva klientu.

Sveikiname prisijungus prie 300 tūkstančių mūsų klientų visoje Lietuvoje ir prie daugiau nei 125 mln. Allianz klientų visame pasaulyje. Jūsų saugia ateitimi rūpinamės atsakingai ir profesionaliai, pasitelkdami ilgametę savo finansų valdymo ir globalaus, vieno didžiausių turto valdymo bei draudimo rinkos lyderių pasaulyje – Allianz patirtį.

Per daugiau nei 20 mūsų veiklos Lietuvoje metų, sukaupeime didelę patirtį gyvybės draudimo ir pensijų kaupimo srityje, subūrėme profesionalią centrinio biuro ir beveik 400 finansų konsultantų komandą. Padėsime jums naviguoti painiame finansų pasaulyje suteikdami asmeninį finansų konsultantą, kuris atsakingai ir nuoširdžiai jums padės rūpintis savo finansine gerove kasdien. Dėkojame, kad renkatės Allianz Lietuva savo gyvybės draudimo, taupymo bei pensijų kaupimo partneriu ir linkime lengvos kelionės kartu!

Su geriausiais linkėjimais,

Asta Grabinskė
Generalinė direktorė, valdybos pirmininkė

Mūsų rūpestis – saugi jūsų ateitis!



GYVYBĖS
DRAUDIMAS



TAUPYMAS

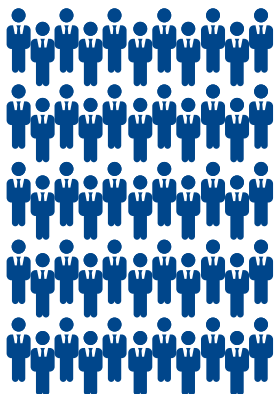


INVESTAVIMAS



PENSIJŲ
FONDAI

Dirbame jums visoje Lietuvoje



360
profesionalių
finansų
konsultantų



Allianz - tarp stipriausių
finansų sektoriaus lyderių
Lietuvoje
„Verslo žinios“, finansų
sektoriaus lyderiai 2023



Beveik 300 000
klientų sutarčių



1,3 mlrd. klientų
turtas, patikėtas
valdyti mums



Visi mūsų gyvybės
draudimo klientai
apdrausti 2,5 mlrd. Eur

Lietuvos banko ir mūsų įmonės 2023 12 31 duomenys

Allianz Grupė – tvirtas mūsų užnugaris



Draudikas Nr. 1

Pagal 2023 m. MSCI ESG
tvaramo reitingą Allianz -
draudimo sektoriaus lyderė



Klientai
net 125 mln.
visame pasaulyje



Pajamos
162 mlrd. eurų.



Veiklos pelnas
14,7 mlrd. eurų



Esame globalūs
157 tūkst. darbuotojų
70 pasaulio šalių



Patikimas partneris
veiklą pradėjo 1890 m.

Allianz Grupė, 2023 finansinių metų duomenys

Tarp vertingiausių prekės ženklų

Nr. 24 tarp visų ženklų ir vienas
stipriausių prekės ženklų
pasaulyje pagal „Brand Finance“
reitingą, 2023 m.

Vertingiausias draudimo prekės ženklas pasaulyje

Nr. 1 vertingiausias draudimo prekės
ženklas pasaulyje jau penktus metus
iš eilės ir 31 vieta tarp geriausių
pasaulinių prekės ženklų "Interbrand"
reitinge, 2023 m.

Tarp didžiausių draudimo bendrovių pasaulyje

Nr. 3 tarp didžiausių draudimo
bendrovių pasaulyje ir Nr. 7 pagal
pardavimų rezultatus, pelną, turtą
bei rinkos vertę "Forbes Global
2000" reitingą, 2023 m.

Turinys

1. Mūsų investicinio gyvybės draudimo paslaugos – visiems jūsų poreikiams	6
2. Mūsų valdomi fondai	11
3. Investicinio gyvybės draudimo sutarties sudarymas	14
4. Taikomi atskaitymai nuo draudimo įmokų ir sukauptos vertės	15
5. Kaip sumokėti draudimo įmokas	16
6. Pasirūpinkite savimi dar labiau – investuokite papildomai	19
7. Užsitikrinkite pakankamą draudimo vertę. Indeksavimas	20
8. Draudimo išmokų mokėjimas	21
9. Investicinio draudimo sutarties sąlygų keitimas	22
10. Esminė informacija apie draudimo sutartims taikomą apmokestinimo tvarką	23
11. Asmens duomenų tvarkymas	25



Gyvybės draudimas

Jums ir jūsų šeimos apsaugai



Taupymas

Taupykite efektyviai



Investavimas

Auginkite savo kapitalą



Pensijų fondai

Pasirūpinkite savo ateitimi

Bendraukime

www.allianz.lt

Skaitykite > Domėkitės > Sužinokite

Apsilankykite www.allianz.lt. Čia rasite išsamią informaciją apie mūsų teikiamas paslaugas, išmokų mokėjimą, sutarčių pavyzdžius, susipažinsite su gyvybės draudimo ir pensijų rinkų naujienomis bei investavimo rezultatais.

Skiltyje Dokumentai tinklapio apačioje galite susipažinti su mūsų mokumo ir finansinėmis ataskaitomis.

mano.allianz.lt

Prisijunkite > Sužinokite > Keiskite > Investuokite

Savitarnos svetainė Mano Allianz suteikia jums galimybę gauti aktualią informaciją apie jūsų sutartis ir jas valdyti! Čia taip pat rasite ir savo draudimo polisą.

Dar nesinaudojate Mano Allianz?

Susikurkite paskyrą svetainėje mano.allianz.lt savarankiškai

ARBA

Kreipkitės į jus aptarnaujantį finansų konsultantą, kuris jums padės susikurti Mano Allianz paskyrą

Kontaktai



Į visus jums kylančius klausimus mielai atsakys jūsų finansų konsultantas



Atvykite į artimiausią Allianz Lietuva biurą. Skyrių ir biurų kontaktus galite rasti šiame leidinyje arba tinklalapyje



Kreipkitės el. paštu:
Gyvybės draudimo klausimais draudimas@allianz.lt, ismokos@allianz.lt, imokos@allianz.lt
Pensijų fondų klausimais pensija@allianz.lt
Mūsų elektroninio pristatymo dėžutės adresas 111744827



Skambinkite telefonu +370 5 269 0169



Sekite mus socialiniuose tinkluose

1. Mūsų investicinio gyvybės draudimo paslaugos – visiems jūsų poreikiams

- ✓ Ilgalaikė ir lanksti sutartis – jums iškart nereikia nuspręsti, kada labiausiai reikės pinigų.
- ✓ Visą parą visame pasaulyje – toks mūsų draudimo galiojimas.
- ✓ Asmeninis finansų konsultantas – visą paslaugų teikimo laikotarpį turėsite asmeninį kvalifikuotą patarėją.
- ✓ Papildomos draudimo apsaugos – pasirinkite paslaugas, visiškai atitinkančias jūsų poreikius.

Jums ir jūsų šeimai – finansinė apsauga nelaimės atveju

Apdrauskite savo ir artimųjų gyvybę.

„Universalus gyvybės draudimas“

- Lanksti paslauga, prisitaikanti prie jūsų poreikių.
- Pasirinkite didesnę draudimo sumą nelaimės atveju arba greičiau besikaupiantį kapitalą, bet mažesnę draudimo sumą.
- Pasirinkite papildomus draudimo objektus: mirties dėl nelaimingo atsitikimo, mirties ar invalidumo dėl nelaimingo atsitikimo, visiško ir nuolatinio darbingumo praradimo, apdraustojo vaiko mirties, atleidimo nuo įmokų mokėjimo atvejais.
- Viena sutartimi gali būti apdrausti du šeimos nariai – sutuoktiniai ar partneriai.
- Pasirinkite draudimo įmokų dydį, investavimo kryptis, įmokų mokėjimo periodiškumą.
- Galimybė papildomai investuoti nuo 120 EUR.

Jūsų atžaloms savarankiško gyvenimo pradžia.

Gyvybės draudimas „Studentas“

- Apdraudžiama vieno arba abiejų tėvų (sutuoktinių, partnerių) gyvybė, o naudos gavėjas yra vaikas iki 15 metų amžiaus sutarties sudarymo metu. Lėšos kaupiamos vaiko sąskaitoje.
- Nelaimės atveju, netekus vieno arba abiejų apdraustųjų, jūsų vaiko finansine ateitimi pasirūpinsime mes: vaiko sąskaitoje sukauptas lėšas padidinsime iki draudimo sumos, o draudimo įmokų mokėti nebereikės. Lėšas investuosime ir kaupsime iki vaikui sueis draudimo sutartyje numatytas amžius (nuo 18 iki 25 metų). Laikotarpį renkatės sudarydami sutartį.
- Galimybė pasirinkti papildomus draudimo objektus: mirties dėl nelaimingo atsitikimo, visiško ir nuolatinio darbingumo praradimo, apdraustojo vaiko mirties, apdraustojo ir jo sutuoktinio mirties dėl nelaimingo atsitikimo, atleidimo nuo įmokų mokėjimo atvejais.
- Taip pat pasirinkite draudimo sumą, draudimo įmokų dydį, investavimo kryptis, įmokų mokėjimo periodiškumą.
- Galimybė papildomai investuoti nuo 120 EUR – greičiau kaupiamas kapitalas vaikui.



Kodėl „Studento“ pagrindine sutartimi apdraudžiami ne vaikai, o tėvai?

Todėl, kad būtent tėvų – šeimos pajamų šaltinio – netektis labiausiai pažeidžia šeimos finansinę padėtį. Šis gyvybės draudimas leidžia būti tikriems, kad net užklupus didžiausioms likimo negandoms likę vieni jūsų vaikai, pradėję savarankiško gyvenimo kelią jaus atsakingą jūsų paramą.

PAPILDOMOS APSAUGOS PAGAL POREIKIUS

Pasirinkite prie „Universalaus gyvybės draudimo“ ir gyvybės draudimo „Studentas“

Pasirūpinkite savo sveikata

„Būk sveikas“

Jums

Nuo
0,18 EUR
per dieną

„Būk sveikas“ prie „Universalaus gyvybės draudimo“ – rinkitės iš keturių apsaugos lygių ir gausite papildomą finansinę apsaugą stacionariniam gydymui.

> Apdraustojo amžius yra 12-60 metų.

Jūsų vaikui

Nuo
0,18 EUR
per dieną

Vaiko „Būk sveikas“ prie gyvybės draudimo „Studentas“ – rinkitės iš keturių apsaugos lygių ir gausite išmoką, jeigu jūsų vaikui tektų gydymą ligoninėje.

> Apdraustojo vaiko amžius yra iki 23 metų.



Išmokos nepriklauso nuo faktinių kliento išlaidų ligoninėje – mes nereikalaujame pateikti išlaidas pagrindžiančių dokumentų.



Gaukite išmoką už gydymąsi ligoninėje ir medicininės procedūras, daugiau nei 480 atvejų.



Išmoka nuo 100 EUR už bet kokią medicininę procedūrą. Už rimtus atvejus iki 11 000 EUR.

Užsitikrinkite paramą nelaimingo atsitikimo atveju

„Būk atsargus“

Jums

Nuo
0,15 EUR
per dieną

Pasirinkite „Būk atsargus“ draudimo sumą:

Prie „Universalaus gyvybės draudimo“:

> Nuo 7 500 iki 30 000 EUR, jei apdraustojo amžius yra 12-17 metų;

> Nuo 10 000 iki 30 000 EUR, jeigu apdraustojo amžius yra 18-65 metai.

Jūsų vaikui

Nuo
0,17 EUR
per dieną

Prie gyvybės draudimo „Studentas“:

> Nuo 7 500 iki 30 000 Eur, jeigu apdraustojo vaiko amžius yra iki 23 metų.



Gaukite išmoką už nelaimingą atsitikimą, 110 atvejų.

Kad sunki liga nebūtų per sunki

„Kritinių ligų draudimas“

Jums

Nuo
0,02 EUR
per dieną

Kritinių ligų atveju išmokėsime:

Prie „Universalaus gyvybės draudimo“:

> Nuo 5 000 iki 30 000 EUR, jeigu apdraustojo amžius yra 12-17 metų;

> Nuo 5 000 iki 150 000 EUR, jeigu apdraustojo amžius yra 18-60 metų.

Jūsų vaikui

Nuo
0,05 EUR
per dieną

Prie gyvybės draudimo „Studentas“:

> Nuo 5000 iki 30 000 EUR, jei apdraustojo vaiko amžius iki 23 metų.



Bene plačiausias rinkoje, net 40 kritinių ligų, sąrašas suaugusiems ir itin platus, 16 ligų, sąrašas vaikams iki 17 metų.

Taupykite efektyviai

Taupykite ateičiai nuosekliai

„Taupomasis investicinis gyvybės draudimas“

- Pritaikyta jūsų poreikiams – įvertinsime jūsų investavimo patirtį, toleranciją rizikai ir pasiūlysim tinkamiausią investavimo kryptį.
- Papildoma apsauga „Mirtis dėl nelaimingo atsitikimo“ suteikiama iš karto, jei apdraustajam yra ne daugiau kaip 65 metai sutarties sudarymo metu. Ši apsauga galioja apdraustajam esant iki 69 metų. Išsamiau skaitykite draudimo taisyklėse.
- Papildomai investuokite nuo 120 EUR. Investicijų skaičius neribojamas.

Kaupkite oriai senatvei

„VIP pensinis draudimas“

- Užsitikrinsite pajamų šaltinį, leisiantį jums gyventi oriai sulaukus pensijos.
- Kaupkite iki oficialaus pensinio amžiaus arba ilgiau – renkatės patys.
- Papildoma apsauga „Mirtis dėl nelaimingo atsitikimo“ pasirenkama sutarties sudarymo metu, jei apdraustajam yra ne daugiau kaip 65 metai sutarties sudarymo metu. Ši apsauga galioja apdraustajam esant iki 69 metų. Išsamiau skaitykite draudimo taisyklėse.
- Papildomai investuokite nuo 300 EUR. Investicijų skaičius neribojamas.



Atkreipiame dėmesį:

Mirties atveju išmokėsime investicinę vertę ir vieną iš didesnių sumų: įmokėtų periodinių draudimo įmokų sumą arba draudimo liudijimo vertę.

Mirties dėl nelaimingo atsitikimo atveju išmokėsime dvigubą draudimo liudijimo vertę (daugiau informacijos draudimo taisyklėse).

PAPILDOMA APSAUGA PAGAL POREIKĮ

Pasirinkite prie „Taupomojo investicinio gyvybės draudimo“ ir „VIP pensinio draudimo“ sutarčių

Užsitikrinkite paramą nelaimingo atsitikimo atveju

„Būk atsargus“

Nuo
0,15 EUR
per dieną

Pasirinkite „Būk atsargus“ draudimo sumą:

› Nuo 10 000 iki 30 000 EUR, jeigu apdraustojo amžius yra 18-65 metai.



Mes patariame:

Reguliarus taupymo paslaugos įprastai yra ilgalaikės, todėl stebėti investicijų vertę kasdien nėra tikslinga. Tačiau bent kartą per metus – būtina.

Investuokite didesnę sumą iškart

Tegul jūsų pinigai dirba

„Mano investicija“

- Pirmą kartą investuokite nuo 1 500 EUR.
- Investuokite didesnes sumas iškart ir savarankiškai formuokite savo investicijų portfelį.
- Rinkitės iš 15 fondų visame pasaulyje, 15 kartų per metus juos keiskite nemokamai.
- Mirties atveju suteikiame kapitalo garantiją iki 100 000 EUR. Tai jums papildomai nekainuos.
- Pasirinkite papildomą draudimo apsaugą: mirties dėl nelaimingo atsitikimo atveju išmokėsime dvigubą draudimo liudijimo vertę.
- Papildomai bet kuriuo metu investuokite nuo 300 EUR. Investicijų skaičius neribojamas.



Kaip pasirinkti investavimo kryptis?

Kur investuoti renkatės jūs, tačiau mūsų investicijų specialistai nuolat stebėdami ir analizuodami rinkas bei pasaulines investavimo tendencijas reguliariai jums teiks aktualią informaciją Mano Allianz. Įvertinęs jūsų toleranciją rizikai, finansų konsultantas padės pasirinkti jums tinkančią investavimo strategiją bei investavimo kryptis.



Mes patariame:

Investicinio pobūdžio draudimui, kai investuojamos didesnės sumos iš karto, paprastai reikalingas operatyvesnis valdymas, todėl patartume bent kartą per metus peržiūrėti pasirinktus fondus ir fondų vertes.

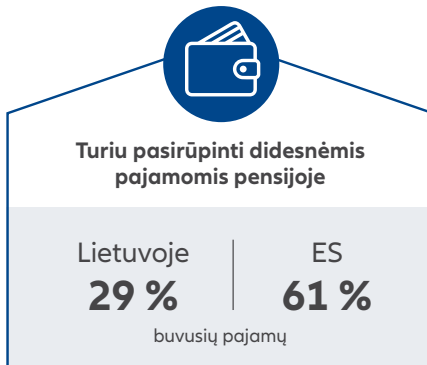


Pensijų fondai. Pasirūpinkite savo ateitimi.

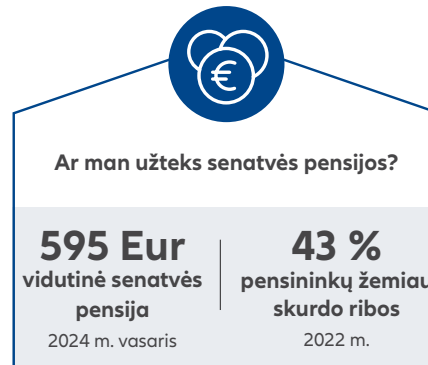
Kokia pensija laukia, jei nekaupsiu papildomai?



Ekonominio bendradarbiavimo ir plėtros organizacijos 2021 m. duomenys, paskelbti 2022 m. gruodį



EBPO duomenys, 2023 m.



Sodros, Valstybės duomenų agentūros duomenys

Kurių pensijų norite gauti?

Pavyzdys. Man 25 metai, uždirbu 1 000 EUR po mokesčių (VDU)¹ (5 037 EUR ateities vertė, išėjus į pensiją 65 m.)

Nedalyvauju II pakopoje



Pradedu kaupti II pakopoje

Kaupu pats + gaunu iš valstybės



KAUPTI VERTA!

50% Valstybės subsidija – nuo mano įmokos¹

3% Pridedu pats

1,5% Prideda valstybė

Mano II pakopos pensija



Pensijai kaupiamos lėšos yra investuojamos, todėl galite gauti investicinę grąžą ir kaupti sparčiau



Sukauptas turtas yra atskirtas nuo pensijų bendrovės turto ir priklauso jums



Jūsų sukauptas pensijų lėšas gali paveldėti artimieji



Bene pigiausias būdas investuoti – tik 0,5 proc. atskaitymų per metus nuo sukaupto pensijų turto

¹ Ilustracinio pobūdžio skaičiavimai atlikti 2024 m. vasarį, remiantis tuo metu galiojančiais LR Socialinio draudimo pensijų įstatymu ir pagrindiniais socialiniais rodikliais. Daugiau informacijos oficialioje pensijų skaičiuoklėje www.sodra.lt/lt/skaiciuokles/prognozuojamos_pensijos_skaiciuokle. Skaičiavimuose taikomos prielaidos, kad asmuo pradėjo dirbti 20 m. amžiaus. Vidutinė metinė pensijų fondo grynoji investicinė grąža, įvertinus taikomus atskaitymus, apskaičiuojama atsižvelgiant į gyvenimo ciklo fondų investavimo principus: didėjant asmens amžiui, palaipsniui keičiasi (mažėja) rizikingų ir mažiau rizikingų aktyvų santykis, dėl to keičiasi ir prognozuojama grąža. Vidutinė viso kaupimo laikotarpio grąža apskaičiuojama kaip visų kaupimo metų grąžų vidurkis. Prognozuojama metinė grąža atsižvelgus į amžių – 5,43 proc. Asmuo nuo 2024 m. pradeda kaupti savo pensijai II pakopos pensijų fonduose, asmens darbo užmokestis augs tokiu pat tempu, kaip ir VDU šalyje.

2. Mūsų valdomi fondai

Gyvenimo ciklo pensijų fondai

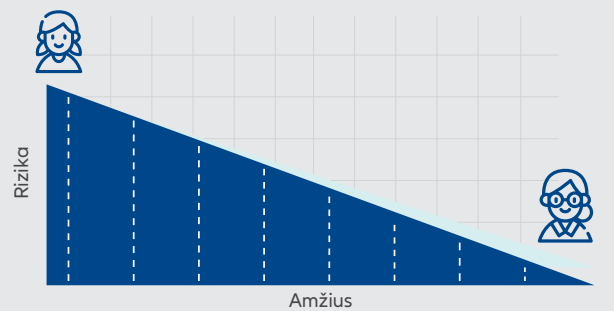
Investavimas į fondus dažnai kelia daug klausimų. Tam, kad pasirinkti II pakopos pensijų fondą būtų paprasčiau, o jūsų investuojamos lėšos uždirbtų kuo didesnę grąžą per iki pensijos likusį laikotarpį, pristatome gyvenimo ciklo pensijų fondus.

Gyvenimo ciklo pensijų fondų investavimo strategija nustatoma atsižvelgiant į jums iki pensijos likusį laiką ir atitinkamą investicijų rizikos lygį. Pagal tai jūsų kaupiamos lėšos padalinamos į dvi dalis, iš kurių viena skiriama investicijoms į rizikingus aktyvus (dažniausiai – akcijas), o kita – į konservatyvias investicijas (dažniausiai – obligacijas). Artėjant pensiniam amžiui rizikingų investicijų dalis mažinama ir investuojama konservatyviau, kad investicinė grąža svyruotų vis mažiau. Viso šio proceso tikslas – uždirbti jums kuo didesnę grąžą tam laikui, kai sulauksite pensijos.

Nepaisant rekomendacijų, kaupiantis pensijų fonde taip pat gali rinktis ir kitą nei jo gimimo datą atitinkantį pensijų fondą.

Mažėjanti investavimo rizika

Investavimo rizika mažėja kartu su mano amžiumi. Didesnė investicinė grąža ilguoju laikotarpiu – didesnė papildoma pensija.



Gyvybės draudimo fondai

Investicinio gyvybės draudimo paslaugos yra sudarytos iš dviejų dalių, t. y. viena dalis jūsų sumokėtos draudimo įmokos skiriama finansinei apsaugai nelaimės atveju, kita dalis – investuojama. Iš draudimo įmokos dalies, skirtos investavimui, yra perkami fondo vienetai, kurie patenka į individualias jūsų sąskaitas. Fondų lėšos yra investuojamos pagal investavimo strategijas, patvirtintas Allianz Lietuva.

Fondai yra pritaikyti skirtingiems poreikiams: akcijų ir obligacijų santykį patariame rinkti pagal jūsų investavimo patirtį ir toleranciją rizikai. Jūs turite galimybę keisti fondų vienetų paskirstymą – perkelti vienetus iš vieno fondo į kitą.

Jūs galite rinktis iš keturių mūsų valdomų mišrios strategijos gyvybės draudimo fondų, jei įsigijote:

Universalus
gyvybės
draudimas

Gyvybės
draudimas
„Studentas“

Taupomasis
investicinis
gyvybės
draudimas

VIP
pensinis
draudimas

Gyvybės draudimo fondai bei akcijų dalis procentais



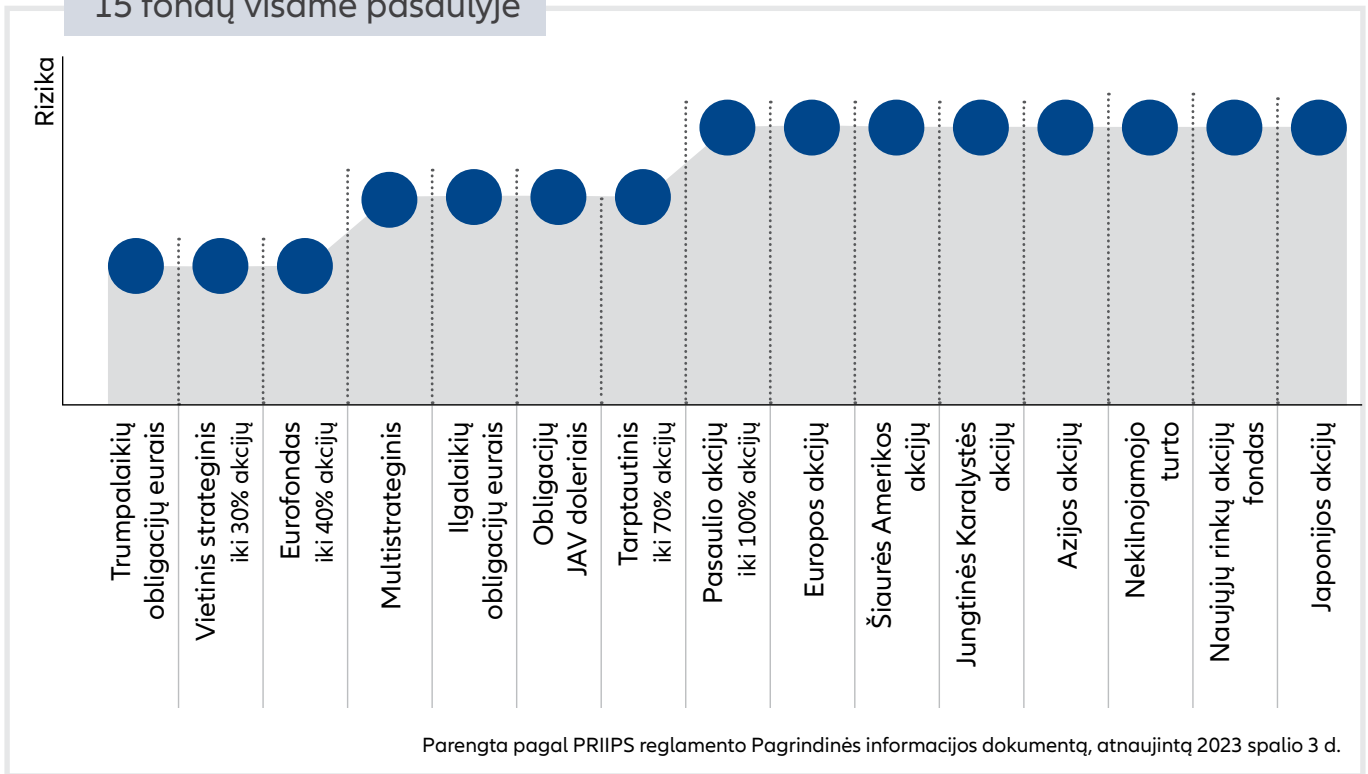
Atkreipiame dėmesį:

Norite pakeisti fondus ar sužinoti, kiek pinigų susikaupė jūsų sąskaitoje? Patogiausia ir greičiausia naudotis savitarnos svetaine Mano Allianz (žiūrėkite psl. 5).

Gyvybės draudimas „Mano investicija“

Jeigu norite savarankiškai formuoti savo portfelį, siūlome jums gyvybės draudimą „Mano investicija“. Allianz Lietuva iš viso valdo 15 fondų: 4 mišrios strategijos fondus ir 11 specializuotų fondų, investuojančių visame pasaulyje.

15 fondų visame pasaulyje



Rūpintis ateitimi skatina valstybė

- Išlaikius investicinio gyvybės draudimo sutartį 10 metų ir ilgiau, investicijų prieaugis neapmokestinamas.
- Sulaukus minimalaus pensinio amžiaus ir sutartį išlaikius penkerius ir daugiau metų, jūsų sukauptos lėšos neapmokestinamos (daugiau 24 psl.).
- Deklaruodami pajamas galite susigrąžinti iki 300 EUR per metus nuo gyvybės draudimo įmokų, sumokėtų pagal iki 2024 m. gruodžio 31 d. sudarytą investicinio gyvybės draudimo sutartį, kurioje numatyta, kad išmoka išmokama ne tik įvykus draudžiamajam įvykiui, bet ir pasibaigus draudimo sutarties galiojimo terminui.

Atkreipiame dėmesį:

Gyvybės draudimo sutartims, sudarytoms iki 2024 m. gruodžio 31 d., gyventojų pajamų mokesčio (GPM) lengvata bus taikoma dar 10 metų ir grąžinama nuo pagal tokias sutartis 2024-2034 metais sumokėtų draudimo įmokų.

GPM lengvata taikoma nuo sumokėtų investicinio gyvybės draudimo įmokų ir kitų GPM įstatyme išvardintų išlaidų, kurių suma neviršija 1500 EUR bei 25 proc. metinių gyventojų apmokestinamųjų pajamų, t. y. darbo užmokesčio, individualios veiklos ir kitų pajamų, kurios yra apmokestinamos 15, 20 ir 32 proc. GPM tarifu (daugiau 23 psl.).

3. Investicinio gyvybės draudimo sutarties sudarymas

4 pagrindiniai žingsniai iki gyvybės draudimo liudijimo išdavimo

1

Įvertiname jūsų poreikius ir pateikiame jums pasiūlymą

Susitikimo metu finansų konsultantas nustato jūsų tapatybę ir kartu su jumis užpildo Poreikių anketą. Atsižvelgdamas į anketoje nustatytus jūsų tikslus ir poreikius bei gyvybės draudimo paslaugų jums tinkamumą, finansų konsultantas pateikia jums Pasiūlymą, supažindina jus su draudimo Taisyklėmis bei papildomų draudimo objektų sąlygomis, jei juos pasirinkote. Į savo nurodytą el. paštą gaunate el. laišką su ikisutartine informacija, su kuria jums svarbu susipažinti iki draudimo sutarties sudarymo.

2

Jūs užpildote prašymą sudaryti investicinio gyvybės draudimo sutartį

Jūs su finansų konsultantu užpildote elektroninį arba popierinį prašymą sudaryti gyvybės draudimo sutartį bei sumokate pirmąją draudimo įmoką. Jeigu pildote elektroninį prašymą, jums reikės suvesti elektroninio prašymo patvirtinimo kodą, kurį atsiųsime į jūsų telefoną, ir raštu ar kvalifikuotą el. parašu pasirašyti Kliento pareiškimus. Patvirtinus elektroninį prašymą, gausite el. laišką su nuorodomis patvirtinti savo tapatybę, jei pasirinkote patvirtinti ją el. būdu, bei sumokėti pirmąją draudimo įmoką. Laiške taip pat rasite užpildyto prašymo kopiją ir ikisutartinę informaciją. Finansų konsultantas supažindins jus su Mano Allianz savitarnos svetainės sąlygomis bei E. sąskaitos taisyklėmis, jei pasirinkote jas gauti.

3

Jums įsigalioja laikinoji draudimo apsauga

Universalaus gyvybės draudimo ir gyvybės draudimo „Studentas“ klientams suteikiame unikalią paslaugą – laikinąją draudimo apsaugą, t.y. įsipareigojame mokėti draudimo išmoką pagal Laikinojo draudimo sąlygas. Laikinoji apsauga prasideda kitą dieną po pirmos draudimo įmokos gavimo dienos. Atkreipiame dėmesį, kad šis mūsų įsipareigojimas galioja tik jei yra įvykdytos abi šios sąlygos: buvo užpildytas ir mums perduotas prašymas sudaryti gyvybės draudimo sutartį ir iki draudžiamojo įvykio buvo nustatyta jūsų tapatybė teisės aktų nustatyta tvarka. Pabrėžiame, kad kol jums dar neišduotas gyvybės draudimo liudijimas, yra analizuojami asmens ir sveikatos duomenys, vertinama draudimo rizika, atliekami medicininiai ar kiti papildomi tyrimai, reikalingi draudimo rizikai įvertinti, o jūs jau turite laikinąją draudimo apsaugą. Maksimalus laikinosios draudimo apsaugos laikotarpis gali būti 60 dienų – tiek ilgiausiai gali trukti draudimo rizikos vertinimas. Laikinoji draudimo apsauga taip pat suteikiama klientams, įsigijusiems papildomus draudimo objektus „Būk atsargus“, Vaiko „Būk atsargus“, „Būk sveikas“, Vaiko „Būk sveikas“.

4

Jums išduosime gyvybės draudimo liudijimą

Nuo šio momento įsigalioja pilna draudimo apsauga. Draudimo sutartis sudaroma pagal sąlygas, pateiktas prašyme sudaryti investicinio gyvybės draudimo sutartį. Kartais, atsižvelgiant į gautą informaciją, kai kurios sąlygos gali būti pakeistos. Išimtiniais atvejais, sutarties sudarymas gali būti atidėtas arba sudaryti sutartį atsisakoma (pavyzdžiui, dėl kliento sveikatos būklės ar finansinių duomenų). Sudarę su jumis gyvybės draudimo sutartį, pageidavusiems paslaugas gauti elektroniniu būdu, sukursime Mano Allianz paskyrą ir išsiųsime prisijungimo informaciją. Draudimo liudijimą, patvirtinantį sutarties sudarymą, pateiksime Mano Allianz savitarnos svetainėje. Neturintiems Mano Allianz paskyros, draudimo liudijimą įteiks finansų konsultantas.



4. Taikomi atskaitymai nuo draudimo įmokų ir sukauptos vertės

		Universalus gyvybės draudimas	Gyvybės draudimas „Studentas“	Taupomasis investicinis gyvybės draudimas	VIP pensinis draudimas	Gyvybės draudimas „Mano investicija“
Atskaitymai nuo draudimo įmokų	Draudimo įmokų paskirstymo į fondus išlaidos	▲	▲	▲	▲	▲
	Papildomai pasirenkamos draudimo apsaugos					
	„Būk atsargus“	●		●	●	
	Vaiko „Būk atsargus“		●			
	„Būk sveikas“	●				
	Vaiko „Būk sveikas“		●			
	Kritinių ligų draudimas	●				
	Vaiko kritinių ligų draudimas		●			
Atleidimo nuo draudimo įmokų mokėjimo draudimas*	■	●				

Atskaitymai nuo sukauptos vertės	Mėnesinės draudimo liudijimo išlaidos	2,50 EUR	2,50 EUR	2,50 EUR	2,50 EUR	2,61 EUR
	Gyvybės draudimo rizika	●	●			
	Kartu su gyvybės draudimo apsauga pasirenkamos / įgyjamos papildomos apsaugos					
	Apdraustojo mirtis ar invalidumas dėl nelaimingo atsitikimo	●				
	Apdraustojo visiškas ir nuolatinis darbingumo praradimas	●	●			
	Apdraustojo mirtis dėl nelaimingo atsitikimo	●	●	●	●	●
	Sutuoktinio mirtis dėl nelaimingo atsitikimo		●			
	Apdraustojo vaiko gyvenimo trukmė	●	●			
Fondų valdymas	1–1,95 %	1–1,95 %	1–1,95 %	1–1,95 %	0,6–1,95 %	

- Taikomi atskaitymai, kurių dydis priklauso nuo Apdraustojo amžiaus, sveikatos būklės, profesijos, dalyvavimo rizikinguose sporto ar laisvalaikio renginiuose ar užsiėmimuose, Draudimo sumų dydžių, Draudimo liudijimo vertės ir kitų Draudimo rizikai reikšmės turinčių faktorių.
- Taikomi atskaitymai, kurių dydis priklauso nuo draudimo įmokos dydžio.
- ▲ Draudimo įmokų paskirstymo į fondus dydžiai nurodyti draudimo taisyklėse ir draudimo liudijime.
- ▲ Draudimo įmokų paskirstymo į fondus dydžiai nurodyti draudimo liudijime.

Trečiųjų šalių taikomi mokesčiai, susiję su investavimu, nėra įtraukti į aukščiau nurodytus sutarties atskaitymus; juos nustato investicinių fondų tiekėjai priklausomai nuo turto rūšies, dydžio ir kitų veiksnių. Daugiau informacijos www.allianz.lt.

5. Kaip sumokėti draudimo įmokas

Periodinė draudimo įmoka turi būti mokama sutartyje nustatytu periodiškumu ne vėliau kaip Periodinės draudimo įmokos mokėjimo dieną. Tam, kad įmoka būtų laiku ir teisingai priskirta jūsų draudimo sutarčiai, mokėjime būtinai nurodykite:

- tikslų draudimo liudijimo numerį, skaičius ir didžiąsias raides
- įmokos kodą

Draudimo įmokos mokėjimo dokumentuose turi būti nurodyti visi mūsų reikalaujami rekvizitai (žr. 17 psl.) draudimo įmokai bei prašymui sudaryti sutartį arba sutarčiai identifikuoti. Jeigu mokėdami draudimo įmoką šių rekvizitų nenurodysite, draudimo įmokos sumokėjimo diena laikysime dieną, kai identifikuosime draudimo įmoką ir sutartį arba prašymą sudaryti sutartį.

E. sąskaita su automatinio mokėjimu

- Periodinės draudimo įmokos automatiškai pervedamos iš jūsų banko sąskaitos į Allianz Lietuva banko sąskaitą.
- Šis mokėjimo būdas daugumoje bankų nieko nekainuoja.
- Draudimo įmoką sumokėsite tiksliai ir laiku.
- Jums nereikės rūpintis priminimais mokėti periodines draudimo įmokas.

Sudarius automatinio mokėjimo sutartį, daugiau jokių veiksmų dėl draudimo įmokų mokėjimo atlikti nereikės.

Tiesiog pasirūpinkite, kad periodinės įmokos mokėjimo dieną sąskaitoje būtų pakankamai lėšų. Nepavykus nuskaityti lėšų mokėjimo dieną, kitas lėšų nuskaitymas bus kitos periodinės įmokos mokėjimo dieną.

1. Kartu su savo finansų konsultantu užpildykite prašymą gauti E. sąskaitą

IR

ARBA

2. Gavę pirmąją E. sąskaitą, savo interneto banke pasirinkite automatinį mokėjimą.

1. Pateikite prašymą gauti E. sąskaitą savo interneto banke

IR

2. Kartu su prašymu gauti E. sąskaitą sudarykite E. sąskaitos automatinio mokėjimo sutartį.

Mokėkite internetu

Naudokitės skiltimis „**Įmokos ir mokesčiai**“ arba „**Už paslaugas**“ bankų „Swedbank“, AB, AB SEB bankas, Luminor Bank AS Lietuvos skyrius interneto banke. Mokėjimą atliksite patogiai ir paprastai neįvesdami išsamių Allianz Lietuva rekvizitų, nes jie jau yra nustatyti.

- Paieškos langelyje įveskite įmokos kodą (žr. 17 psl.) arba Allianz Lietuva ir sistema automatiškai suformuos mokėjimo nurodymą.
- Nurodykite Mokėtojo / Unikalų mokėjimo kodą: draudimo liudijimo numerį (skaičius ir didžiąsias raides).
- Įrašykite įmokos sumą ir atlikite mokėjimą.

Privalomi rekvizitai draudimo įmokai

Mokėtojo / Unikalus mokėjimo kodas:	Pirmoji įmoka	Periodinė įmoka	Investicinė įmoka	Mano investicija papildoma įmoka
Prašymo sudaryti gyvybės draudimo sutartį numeris (skaičiai ir raidės)	●			
Draudimo liudijimo numeris (skaičiai ir didžiosios raidės)		●	●	●
Mokėjimo paskirtis: įmokos kodas	3777	4777	5777	5777

Mūsų rekvizitai

Gavėjo sąskaita	
LT54 7300 0100 7043 5440	„Swedbank“, AB
LT49 7044 0600 0040 5646	AB SEB bankas
LT31 4010 0424 0006 0348	Luminor Bank AS Lietuvos skyrius
Gavėjo pavadinimas	Allianz Lietuva gyvybės draudimas UAB
Gavėjo kodas	111744827



Atkreipiame dėmesį:

Sumokėtų draudimo įmokų suvestinę galite sugeneruoti patys, prisijungę prie savitarnos svetainės Mano Allianz, skiltyje „Įmokos“, kur rasite „Visų įmokų išsklotinę“.

Jeigu naudojate gyventojų pajamų mokesčio lengvatą (žr. 23 psl.), mokėjimo dokumentus privalote saugoti ne trumpiau kaip 10 metų nuo metinės pajamų deklaracijos pateikimo.

Daugiau informacijos apie įmokų mokėjimą galite rasti www.allianz.lt.



6. Pasirūpinkite savimi dar labiau – investuokite papildomai

Paslauga	Investicinės / papildomos draudimo įmokos dydis nuo
„Universalus gyvybės draudimas“, Gyvybės draudimas „Studentas“, „Taupomasis investicinis gyvybės draudimas“	120 EUR
„VIP pensinis draudimas“, Gyvybės draudimas „Mano investicija“	300 EUR

Į tas pačias investavimo kryptis

Nereikia pildyti formų. Investicinė draudimo įmoka bus paskirstyta į tas pačias investavimo kryptis bei tokiu pačiu santykiu kaip ir periodinės draudimo įmokos.

Atlikite mokėjimą į vieną iš 17 psl. nurodytų Allianz Lietuva banko sąskaitų. Būtina nurodyti mokėtojo kodą: draudimo liudijimo numerį (skaičius ir didžiąsias raides) ir investicinės įmokos kodą 5777.

Į kitas investavimo kryptis

1

Užpildykite investavimo nurodymo formą ir sumokėkite investicinę įmoką savitarnos svetainėje Mano Allianz:

- » prisijunkite prie savo paskyros jums patogiausiu būdu – SMS žinute gautu kodu, Smart-ID, per E-banką ar Mobilium parašu;
- » spauskite „Investuokite papildomai“ dešiniajame viršutiniame kampe ir pasirinkite sutartį, į kurią norite investuoti ;
- » užpildykite investavimo nurodymo formą;
- » spauskite „Patvirtinti investavimo kryptis“;
- » spauskite mygtuką „Mokėti“ ir atlikite mokėjimą prisijungę prie savo banko sąskaitos.

Investicinė draudimo įmoka bus paskirstyta į investavimo kryptis jūsų pasirinktu santykiu.

2

Atsispausdinkite ir užpildykite popierinę investavimo nurodymo formą* bei pateikite jums patogiu būdu:

- » išsiųskite el. paštu draudimas@allianz.lt tik iš to el. pašto adreso, kurį esate mums nurodęs kaip kontaktinį;
- » įkelkite prisijungę prie savitarnos svetainės Mano Allianz;
- » perduokite savo finansų konsultantui;
- » atsiųskite paštu, adresu Lviso g. 25, Vilnius;
- » pristatykite į artimiausią mūsų bendrovės skyrių. Bendrovės skyrių kontaktus rasite šio leidinio paskutiniame puslapyje.

Tik tada, kai užpildysite ir pateiksite formą, atlikite mokėjimą į vieną iš 17 psl. nurodytų banko sąskaitų. Būtina nurodyti savo draudimo liudijimo numerį (skaičius ir didžiąsias raides) ir investicinės įmokos kodą 5777.

I „Mano investicija“

Mokant įmoką, rekomenduojame kiekvieną kartą užpildyti investavimo nurodymo formą „Mano investicija“ (ją rasite www.allianz.lt). Kitaip jūsų papildoma draudimo įmoka bus paskirstyta kaip pirmoji „Mano investicija“ įmoka, arba pagal paskutinį investavimo nurodymą, jeigu jame pažymėjote, jog pagal šį nurodymą būtų investuojamos ir kitos papildomos draudimo įmokos.

- 1 Užpildykite investavimo nurodymo formą „Mano investicija“ investavimo kryptims ir sumokėkite papildomą įmoką savitarnos svetainėje Mano Allianz (žr. 18 psl.).
- 2 Atsispausdinkite ir užpildykite popierinę investavimo nurodymo formą ir pateikite ją mums jums patogiu būdu. Tik tada, kai užpildysite ir pateiksite formą, atlikite mokėjimą į vieną iš 17 psl. nurodytų banko sąskaitų. Būtina nurodyti savo draudimo liudijimo numerį (skaičius ir didžiąsias raides) ir papildomos įmokos kodą 5777.



Atkreipiame dėmesį:

Sumokėtas investicines / papildomas investicinio gyvybės draudimo įmokas galite pamatyti prisijungę prie savitarnos svetainės Mano Allianz, skiltyje „Įmokos“, kur rasite „Visų įmokų išsklotinę“.

Investicinėms / papildomoms investicinio gyvybės draudimo įmokoms taip pat taikoma gyventojų pajamų mokesčio (GPM) lengvata (žr. 23 psl.) bei išmokų apmokestinimo tvarka (žr. 24 psl.).

Sukauptą investicinių / papildomų įmokų vertę galite atsiimti sutarties galiojimo metu, išskyrus gyvybės draudimą „Studentas“. Čia sukauptą investicinių įmokų vertę galite atsiimti tik pasibaigus sutarties terminui ar ją nutraukus. Rekomenduojame investicinę vertę išlaikyti visą sutarties galiojimo laikotarpį.



7. Užsitikrinkite pakankamą draudimo vertę. Indeksavimas

Investicinis gyvybės draudimas yra ilgalaikė paslauga, kurią įsigijote daugeliui metų. Todėl natūralu, kad bėgant metams šalies ir viso pasaulio ekonomika keičiasi, keičiasi pinigų vertė, auga pragyvenimo lygis. Žmogaus pajamos darbingame amžiuje paprastai taip pat auga, o kartu auga ir poreikiai. Tad draudimo suma, kuri vakar tenkino jūsų lūkesčius, šiandien gali pasirodyti per maža. O šiandien pasirinkta – gali nebeapimti išaugusių jūsų rytdienos poreikių.

Kaip užsitikrinti, kad jūsų draudimas nenuvertėtų?

- Prieš draudimo liudijimo metines pateiksime jums pasiūlymą indeksuoti sutartį kartu su metine draudimo sutarties ataskaita.
- Siūlome indeksuoti ne mažiau kaip 5 proc. – tokiu pačiu procentu didėja ir draudimo įmoka.
- Indeksuodami jūs didinate savo draudimo apsaugos apimtį. Tokiu būdu galite užsitikrinti tokią draudimo sumą, kuri, sulaukę vyresnio amžiaus, neturėtumėte galimybės apsidrausti.
- Indeksavimas yra savanoriškas, todėl jeigu norėtumėte indeksuoti kitu dydžiu arba nepageidaujate indeksuoti draudimo sumos ir įmokų, finansų konsultantas pateiks jums „Prašymą pakeisti draudimo sutarties sąlygas“, kuriame pažymėsite pageidavimą indeksuoti kitu nei mūsų pasiūlytu dydžiu arba atsisakymą indeksuoti.
- Jeigu negauname iš jūsų atsisakymo indeksuoti, indeksuojame draudimo įmoką mūsų pasiūlytu dydžiu.
- Indeksuoti kitu procentu arba atsisakyti indeksuoti galite prisijungę Mano Allianz prie savo paskyros arba parašę iš mums nurodyto el. pašto.



8. Draudimo išmokų mokėjimas

1 Priklausomai nuo to, dėl kokios išmokos kreipiatės, paruoškite lentelėje nurodytus dokumentus.

2 Dokumentus dėl draudimo išmokos ligos ar traumos atveju galite pateikti prisijungę prie savitarnos Mano Allianz arba el. paštu ismokos@allianz.lt. Išsiųskite tik iš to el. pašto adreso, kurį esate mums nurodę kaip kontaktinį, arba atvykite į Allianz Lietuva skyrių ar perduokite dokumentus savo finansų konsultantui.

Kitų draudžiamųjų įvykių atveju, kreipkitės į artimiausią Allianz Lietuva padalinį arba į jus aptarnaujantį finansų konsultantą.



Atkreipiame dėmesį:

Prašymą draudimo išmokai pateiksite prisijungę prie savitarnos Mano Allianz paspaudę mygtuką „Atsitiko draudžiamasis įvykis“. Prašymo draudimo išmokai formą taip pat rasite www.allianz.lt dokumentų skiltyje.

- ▲ Dokumento pateikimo būdas
- Dokumentas privalo būti pateiktas

Dokumentai, reikalingi kreipiantis dėl išmokos:

Draudžiamasis įvykis	Draudimo objektas, pagal kurį mokama draudimo išmoka	Dokumento pateikimo būdas			Raštiško pranešimo apie įvykį ir kitų, su įvykiu susijusių, dokumentų pateikimo terminas (rekomenduojamas)	Dokumentai							
		El. paštu	Perduodant Allianz Lietuva skyriui / finansų konsultantui	Mono Allianz		Prašymas draudimo išmokai gauti	Naudos gavėjo asmens dokumentas	Apdraustojo asmens dokumentas	Medicininio mirties liudijimo arba mirties įrašą liudijančio išrašo originalas arba notaro patvirtinta kopija	Gydymo įstaigos pažyma	Nelaimingo atsitikimo (NA) darbe akto kopija	Kiti	
Apdraustojo mirtis	Gyvybės draudimo sutartis		▲		Žodžiu, iš karto po įvykio. Raštu – per 30 dienų nuo įvykio datos	■	■		■		Mirties dėl ligos atveju	NA darbe atveju	Teisėsaugos institucijos pažyma NA atveju
Apdraustojo mirtis dėl nelaimingo atsitikimo	Apdraustojo mirties dėl nelaimingo atsitikimo draudimas, Apdraustojo mirties ar neįgalumo dėl nelaimingo atsitikimo draudimas, Draudimas nuo nelaimingų atsitikimų "Būk atsargus"		▲		Žodžiu, iš karto po įvykio. Raštu – per 30 dienų nuo įvykio datos	■	■		■			NA darbe atveju	Teisėsaugos institucijos pažyma NA atveju
Apdraustojo vaiko mirtis	Vaiko gyvenimo trukmės, vaiko gyvybės draudimas		▲		Per 30 dienų nuo įvykio datos	■	■		■		Mirties dėl ligos atveju		Vaiko gimimo liudijimo arba gimimo įrašą liudijančio išrašo kopija
Trauma	Draudimas nuo nelaimingų atsitikimų "Būk atsargus"	▲	▲	▲	Per 7 dienas nuo nelaimingo atsitikimo datos	■	■	■			■	NA darbe atveju	Rentgenograma (kaulų lūžių ir išnirimų atveju)
Liga, medicininė procedūra	Stacionarinio gydymo draudimas "Būk sveikas"	▲	▲	▲	Per 30 dienų nuo gydymo pabaigos	■	■	■			■		
Kritinė liga	Kritinių ligų draudimas	▲	▲	▲	Per 30 dienų nuo kritinės ligos pasireiškimo dienos	■	■	■			■		Ligos istorija, tyrimų rezultatai, kita medicininė dokumentacija, susijusi su apdraustojo lankymusi sveikatos priežiūros įstaigose ir / ar kiti dokumentai draudimo įmonei pareikalavus
Neįgalumas dėl nelaimingo atsitikimo	Apdraustojo mirties ar neįgalumo dėl nelaimingo atsitikimo draudimas	▲	▲	▲	Per 180 dienų nuo įvykio datos	■	■	■			■	NA darbe atveju	Teisėsaugos institucijos pažyma
Visiškas darbingumo praradimas	Apdraustojo visiško ir nuolatinio darbingumo praradimo draudimas	▲	▲	▲	Per 180 dienų nuo darbingumo praradimo	■	■	■			■	NA darbe atveju	Gydytojų komisijos išvada dėl darbingumo praradimo
Darbingumo praradimas	Atleidimo nuo draudimo įmokų mokėjimo draudimas	▲	▲	▲	Per 180 dienų nuo darbingumo praradimo Nuo darbingumo atgavimo ne vėliau kaip iki artimiausios mokėtinos draudimo įmokos	■	■				■	NA darbe atveju	Medicininė pažyma, patvirtinanti apdraustojo nedarbingumą, ilgesnį nei 180 dienų laikotarpį
Gyvybės draudimo "Studentas" sutarties laikotarpio pabaiga	Gyvybės draudimo "Studentas" sutartis		▲		Per 30 dienų nuo įvykio datos	■	■						Pranešimas apie naudojimąsi gyventojų pajamų mokesčio lengvata, sutartims, sudarytoms po 2003-01-01, jei naudos gavėjas vyresnis nei 26 metai
Kitos išmokos													
Draudimo sutarties nutraukimas			▲	▲		■		Draudėjo asmens dokumentas					Pranešimas apie naudojimąsi gyventojų pajamų mokesčio lengvata
Draudimo liudijimo vertės ar jos dalies išmokėjimas anksčiau sutartyje nustatyto termino			▲	▲		■		Draudėjo asmens dokumentas					Pranešimas apie naudojimąsi gyventojų pajamų mokesčio lengvata

9. Investicinio gyvybės draudimo sutarties sąlygų keitimas

Visos mūsų teikiamos paslaugos yra ilgalaikės, todėl gali nutikti taip, kad laikui bėgant atsirastų poreikis ką nors draudimo sutartyje pakeisti.

Investicinių fondų keitimus galite atlikti tiesiogiai Mano Allianz arba žemiau lentelėje nurodytais būdais. Kitus draudimo sutarties sąlygų keitimus galite atlikti užpildydami prašymą pakeisti draudimo sutarties sąlygas ir pateikdami jį Mano Allianz, el. paštu draudimas@allianz.lt išsiunčiant tik iš to el. pašto adreso, kurį esate mums nurodęs kaip kontaktinį, arba šį prašymą perduodami finansų konsultantui arba darbuotojui Allianz Lietuva padalinėje.

Išsamesnę informaciją apie draudimo sutarties sąlygų pakeitimus pateikiame žemiau esančioje lentelėje ir draudimo taisyklėse.



Atkreipiame dėmesį:

Draudimo sutarties sąlygų keitimo formos teiraukitės savo finansų konsultanto.

Iškilius klausimams dėl draudimo sutarties sąlygų keitimo, kreipkitės el. paštu draudimas@allianz.lt.

Draudimo sutarties sąlygos negali būti keičiamos siekiant išvengti mokesčių mokėjimo ar sumažinti mokesčių sumą.

- Galima atlikti keitimą
- ◆ Dokumento pateikimo būdais
- ▲ Galima atlikti keitimą draudimo taisyklėse numatytais atvejais

Keitimas	Draudimo sutarties sąlygų keitimo būdai			Universalus gyvybės draudimas	Gyvybės draudimas „Studentas“	Taupomasis investicinis gyvybės draudimas	VIP pensinis draudimas	Mano investicija
	Tiesiogiai Mano Allianz	Pateikiant nustatytos formos prašymą el. paštu ar Mano Allianz	Perduodant nustatytos formos prašymą Allianz Lietuva skyriui / finansų konsultantui					
Draudėjas			◆	●	●	●	●	●
Apdraustasis			◆			●	●	●
Naudos gavėjas			◆	●	▲	●	●	●
Draudimo sumos dydis		◆	◆	●	●			
Investiciniai fondai	◆	◆	◆	●	●	●	●	●
Draudimo įmokų mokėjimo periodiškumas		◆	◆	●	●	●	●	
Papildomų objektų MNA, MINA, VDP, VGT, SMNA, AĮM* atsisakymas		◆	◆	●	●		●	●
Papildomų draudimo objektų „Būk sveikas“, „Būk atsargus“, „Kritinių ligų draudimas“ įsigijimas / atsisakymas			◆	●		●	●	
Papildomų draudimo objektų vaiko draudimo nuo nelaimingų atsitikimų „Būk atsargus“, „Vaiko kritinių ligų draudimo“, vaiko stacionarinio gydymo draudimas „Būk sveikas“ įsigijimas / atsisakymas			◆		●			
Draudimo liudijimo vertės dalies atsiėmimas nenutraukiant sutarties			◆	●		●	●	●
Laikinas periodinių draudimo įmokų mokėjimo sustabdymas (po dviejų sutarties galiojimo metų)**		◆	◆	●	●	●	●	
Sutarties pakeitimas į apmokėtą draudimo sutartį su draudimo apsauga, be jos (po dviejų sutarties galiojimo metų)		◆	◆	●	●	●	●	
Dalies ar visos investicinės vertės atsiėmimas nenutraukiant sutarties			◆	●		●	●	
Draudimo įmokos ir / arba draudimo sumos keitimas		◆	◆	●	●	●	●	

* Terminų paaiškinimas: MNA – mirtis dėl nelaimingo atsitikimo, MINA – mirtis arba invalidumas dėl nelaimingo atsitikimo, VDP – visiškasis ir nuolatinis darbingumo praradimas, VGT – vaiko gyvenimo trukmė, SMNA – apdraustojo ir jo sutuoktinio mirtis dėl to paties nelaimingo atsitikimo, AĮM – atleidimas nuo įmokų mokėjimo.

** Su sąlyga, kad draudimo liudijimo vertės pakanka mėnesinėms draudimo liudijimo išlaidoms ir atskaitymams padengti.

10. Esminė informacija apie draudimo sutartims taikomą apmokestinimo tvarką

Informacija paruošta vadovaujantis Kliento vadovo patvirtinimo dieną galiojusia LR gyventojų pajamų mokesčio (toliau – GPM) įstatymo redakcija ir paskelbtais šio įstatymo pakeitimais, GPM įstatymo komentaru ir oficialiais Valstybinės mokesčių inspekcijos išaiškinimais.

Įmokos

GPM lengvata taikoma 2024-2034 metais sumokėtoms draudimo įmokoms pagal iki 2024 m. gruodžio 31 d. sudarytas investicinio gyvybės draudimo sutartis. Įmokoms, sumokėtoms pagal sutartis, sudarytas nuo 2025 m. sausio 1 d., GPM lengvata nebebus taikoma.

GPM lengvata gali pasinaudoti faktiškai investicinio gyvybės draudimo įmokas sumokėjęs asmuo (mokėtojas)*, kai įmokos mokamos žemiau nurodytų asmenų naudai, kurie pagal gyvybės draudimo sutartį yra paskirti naudos gavėjais draudimo laikotarpio pabaigoje ir draudimo sutartyje numatyta, kad išmoka išmokama ne tik įvykus draudžiamajam įvykiui, bet ir pasibaigus draudimo sutarties galiojimo terminui:

- savo;
- sutuoktinio;
- savo nepilnamečių vaikų, įvairių, globotinių, kuriems nustatyta nuolatinė globa šeimoje;
- iki 18 metų ir vyresnių neįgalųjų vaikų, įvairių, globotinių, kuriems nustatyta nuolatinė globa šeimoje bei specialius nuolatinės slaugos poreikis arba kuriems iki 2005 m. birželio 30 d. nustatyta visiška negalia.

(GPM įstatymas, 21 str. 1 d.)

Apmokestinamųjų pajamų ir GPM perskaičiavimas atliekamas gyventojui deklaruojant savo pajamas metinėje pajamų deklaracijoje, kurių iki kitų metų gegužės 1 d. reikia pateikti Valstybinei mokesčių inspekcijai.



Atkreipiame dėmesį:

GPM lengvata taikoma iki 2034 m. gruodžio 31 d. sumokėtoms gyvybės draudimo įmokoms pagal iki 2024 m. gruodžio 31 d. sudarytas investicinio gyvybės draudimo sutartis.

GPM lengvata siekia iki 300 EUR per metus**. Mokesčio lengvata gyventojams taikoma nuo sumokėtų investicinio gyvybės draudimo įmokų ir kitų GPM įstatyme išvardintų išlaidų, kurių suma neviršija 1500 EUR per metus bei 25 proc. metinių gyventojų apmokestinamųjų pajamų, t. y., darbo užmokesčio, individualios veiklos ir kitų pajamų, kurios yra apmokestinamos 15, 20 ir 32 proc. GPM tarifu.

Pavyzdys. Investicinio gyvybės draudimo įmokoms taikoma GPM lengvata.***

Neindeksuojant draudimo įmokų

Draudimo įmoka	75 EUR / mėn.		100 EUR / mėn.		140 EUR / mėn.	
	Sumokėsite įmokų, EUR	Lengvatos dydis, EUR	Sumokėsite įmokų, EUR	Lengvatos dydis, EUR	Sumokėsite įmokų, EUR	Lengvatos dydis, EUR
Per 1 m.	900	180	1 200	240	1 680	300
5 m.	4 500	900	6 000	1 200	8 400	1 500
10 m.	9 000	1 800	12 000	2 400	16 800	3 000

Indeksuojant draudimo įmokas 5 proc. kasmet

Draudimo įmoka	75 EUR / mėn.		100 EUR / mėn.		140 EUR / mėn.	
	Sumokėsite įmokų, EUR	Lengvatos dydis, EUR	Sumokėsite įmokų, EUR	Lengvatos dydis, EUR	Sumokėsite įmokų, EUR	Lengvatos dydis, EUR
Per 1 m.	900	180	1 200	240	1 680	300
5 m.	4 973	995	6 631	1 326	9 283	1 500
10 m.	11 320	2 264	15 093	2 826	21 131	3 000

* Jeigu draudimo įmokas sumokėjo juridinis asmuo, fizinis asmuo GPM lengvata pasinaudoti negali. Juridinio asmens fizinio asmens naudai sumokėtoms įmokoms taikomos papildomos GPM ir pelno mokesčio įstatymų nuostatos.

** 300 EUR GPM lengvata grąžinama, kai gyventojų pajamos apmokestinamos 20 proc. GPM tarifu. Jeigu gyventojų pajamos yra apmokestinamos kito dydžio GPM tarifu, susigrąžinamos lengvatos dydis gali kisti.

*** Pateiktame pavyzdyje nurodyta grąžintina GPM lengvata apskaičiuota, kai sumokėtų investicinio gyvybės draudimo įmokų ir kitų iš gyventojų pajamų leidžiamų atimti išlaidų suma neviršija 25 proc. metinių gyventojų apmokestinamųjų pajamų, o visos pajamos apmokestinamos 20 proc. GPM tarifu.

Išmokos

Išmokos mokamos įvykus draudžiamajam įvykiui (mirties, sveikatos sužalojimo ar ligos atveju), pagal gyvybės draudimo sutartis neapmokestinamos (GPM įstatymo 17 str. 1 d. 13 p.).

Išmokos nutraukus investicinio gyvybės draudimo sutartį ar pasibaigus sutarties galiojimo laikotarpiui

Mokesčių tikslais periodinės ir investicinės įmokos pagal tą pačią investicinio gyvybės draudimo sutartį vertinamos vienodai kaip gyvybės draudimo įmokos. Išmokų apmokestinimas priklauso nuo to, ar pagal investicinio gyvybės draudimo sutartį sumokėtoms gyvybės draudimo įmokoms, nepriklausomai nuo įmokų rūšies, buvo taikoma GPM lengvata, taip pat nuo sutarties išlaikymo laikotarpio, išmokos gavėjo amžiaus išmokos gavimo dieną ir kt.



Atkreipiame dėmesį:

Investicinės vertės išmokėjimui taikoma tokia pati išmokų apmokestinimo tvarka: vertinama, ar pagal investicinio gyvybės draudimo sutartį sumokėtoms tiek periodinėms, tiek investicinėms gyvybės draudimo įmokoms buvo taikoma GPM lengvata ir kitos sąlygos.

Sutartį išlaikius 10 ar daugiau metų, investicijų prieaugis neapmokestinamas.

Išmokų apmokestinimas

Sutartis sudaryta	Sutarties terminas arba terminas, praėjęs iki nutraukimo	Gyventojų pajamų mokestis (GPM)			GPM įstatymo 17 str. 1 d.
		Nuo grąžinamų įmokų:		Nuo sumos, viršijančios sumokėtas įmokas	
		kurioms nebuvo taikyta lengvata	kurioms buvo taikyta lengvata* ir / ar kurias mokėjo įmonė		
Iki 2003 01 01	≥ 10 metų	0 %		8 p.	
Nuo 2003 01 01	< 10 metų	0 %	15 %	12 p.	
	≥ 10 metų	0 %	15 %	0 %	
		0 %	0 %**** (jei išmoką gauna asmuo, išmokos gavimo dieną jaunesnis nei 26 metų)		
Nuo 2003 01 01 iki 2012 12 31 (išmokų gavėjai – asmenys, išmokos gavimo dieną sulaukę 55 metų arba neįgalūs asmenys***)	≥ 5 metai	0 %	0 %****	9, 12 p.	
Nuo 2013 01 01 (išmokų gavėjai - asmenys, išmokos gavimo dieną sulaukę minimalaus pensinio amžiaus** arba neįgalūs asmenys***)	< 5 metai	0 %	15 %	12 p.	
	≥ 5 metai	0 %	0 %****	9 ¹ , 12 p.	

* GPM lengvata taikoma draudimo įmokoms, sumokėtoms pagal iki 2024 m. gruodžio 31 d. sudarytas investicinio gyvybės draudimo sutartis.

** Minimalus pensinis amžius yra ne daugiau kaip 5 metai iki LR socialinio draudimo pensijų įstatyme nustatyto senatvės pensijos amžiaus.

*** Neįgalūs asmenys – asmenys, kuriems nustatytas nuo 0 iki 25 proc. ar nuo 30 iki 40 proc. darbingumo lygis, arba neįgalūs vaikai, kuriems nustatytas specialusis nuolatinės slaugos poreikis.

**** Jeigu 2017 m. ir vėliau nekeitėte draudimo sutartyje numatyto naudos gavėjo kitais nei apdraustojo mirties atvejais, išskyrus atvejus, kai naudos gavėją pakeitėte dėl naudos gavėjo mirties ar dėl draudėjo santuokos pabaigos (pradžios), arba jeigu naudos gavėją – savo vaiką (įvaikį, globotini) pakeitėte kitu savo vaiku (įvaikiu, globotiniu).



Atkreipiame dėmesį:

Jeigu jūsų apmokestinamosios pajamos ne iš darbo santykių, į kurias įskaičiuojamos ir apmokestinamos išmokos pagal investicinio gyvybės draudimo sutartis (išskyrus GPM įstatymo 6 str. 1² d. nurodytas pajamas), viršija 120 vidutinių šalies darbo užmokesčių per metus, viršijanti dalis apmokestinama 20 proc. GPM tarifu (vietoj 15 proc. tarifo). Viršijančią dalį privalote deklaruoti metinėje pajamų deklaracijoje ir savarankiškai sumokėti papildomą 5 proc. GPM iki kitų metų gegužės 1 d. (GPM įstatymo 27 str. 1 d., 5 d.).

11. Asmens duomenų tvarkymas

Mes užtikriname, kad informaciją apie jūsų asmens duomenis naudojame tik teisėtai tikslais ir esant bent vienai iš šių sąlygų:

- jūsų asmens duomenų naudojimas yra būtinas, norint su jumis sudaryti arba vykdyti draudimo sutartį; arba
- jūsų asmens duomenų naudojimas yra reikalingas tam, kad būtų laikomasi teisės aktuose nustatytų reikalavimų; arba
- jūs davėte savo sutikimą naudoti šią informaciją; arba
- jūsų asmens duomenų naudojimas yra būtinas siekiant įgyvendinti mūsų teisėtus interesus su sąlyga, kad tai neturi didelio poveikio jūsų pagrindinėms teisėms ir laisvėms, ir mūsų teisėti interesai nėra viršesni už jūsų teisėtus interesus.

Tikslai, kuriais vadovaudamiesi galime tvarkyti jūsų asmens duomenis, yra šie:

- 1) Gyvybės draudimo sutarčių sudarymas ir vykdymas;
- 2) Tiesioginė rinkodara;
- 3) Klientų nuomonės tyrimai;
- 4) Teisės aktuose nustatytų pareigų vykdymas (draudimo veiklą, pinigų plovimo ir teroristų finansavimo prevencijos bei tarptautinių sankcijų taikymą reglamentuojančiuose teisės aktuose nustatytų pareigų vykdymas ir kt.);
- 5) Asmens identifikavimas elektroniniu parašu;
- 6) E-identifikavimas (jūsų kaip internetinės sistemos vartotojo informacijos patikrinimas naudojant banko, kurio paslaugomis jūs naudojate, turimą to paties vartotojo asmens informaciją);
- 7) Asmens tapatybės nustatymas tiesioginio vaizdo perdavimo metu užfiksuojant asmens veido atvaizdą ir asmens parodytą tapatybę patvirtinančio dokumento originalą.

Jūsų asmens duomenys bus saugomi draudimo sutarties galiojimo laikotarpiu ir 10 metų po draudimo sutarties pasibaigimo.

Jūsų asmens duomenys gali būti teikiami:

- 1) Sveikatos priežiūros įstaigoms, teisėsaugos ir kitoms valstybinėms institucijoms, organizacijoms įstatymų nustatyta tvarka tiek, kiek tai susiję su draudimo sutarties sudarymu ir vykdymu bei teisės aktuose nustatytų pareigų vykdymu;
- 2) Kitoms draudimo bendrovėms tiek, kiek reikia nustatyti, ar esate ar buvote sudaręs kitas draudimo sutartis ir / arba apdraustas kitomis draudimo sutartimis;
- 3) Perdraudikams į užsienio valstybes perdraudimo sutarčių sudarymo ir vykdymo tikslu;
- 4) Allianz Lietuva finansų konsultantams – draudimo sutarties sudarymo ir vykdymo tikslais;
- 5) Bankams, operatoriams, finansines, mokėjimo paslaugas teikiančioms bendrovėms – įmokų surinkimo, išmokų mokėjimo, elektroninių sąskaitų administravimo tikslais;

6) Informacinių technologijų paslaugas teikiančioms bendrovėms – siekiant užtikrinti informacinių sistemų palaikymą, tobulinimą, atnaujinimą įgyvendinant tinkamą jūsų asmens duomenų apsaugą;

7) Dokumentų saugojimo ir naikinimo bendrovėms – duomenų saugojimo, archyvavimo ir naikinimo tikslais;

8) Spaudinių administravimo bendrovėms – korespondencijos pristatymo ir administravimo tikslais;

9) Auditoriams Allianz Lietuva veiklos patikrinimo tikslais;

10) Nuotolinio tapatybės nustatymo paslaugas teikiančioms įmonėms jūsų tapatybės nustatymo tikslais;

11) Dokumentų pasirašymo elektroniniu parašu paslaugas teikiančioms bendrovėms – jūsų identifikavimo tikslais;

12) Valstybinei mokesčių inspekcijai prie Lietuvos Respublikos Finansų ministerijos – mokesčių administravimo tikslais;

13) Finansinių nusikaltimų tyrimo tarnybai ir į užsienio valstybes – Lietuvos Respublikos įstatymų nustatyta tvarka pinigų plovimo ir teroristų finansavimo prevencijos bei tarptautinių sankcijų įgyvendinimo tikslais.

14) Kitoms Allianz Grupės įmonėms, kai naudojame bendras finansų apskaitos ar kitas sistemas.

Paprastai jūsų asmens duomenis tvarkome Europos Sąjungos ar Europos ekonominės erdvės teritorijoje, tačiau jūsų asmens duomenys gali būti perduodami ir į trečiąją valstybę. Tokiais atvejais Allianz Lietuva užtikrina, kad būtų taikoma kuri nors iš šių apsaugos priemonių:

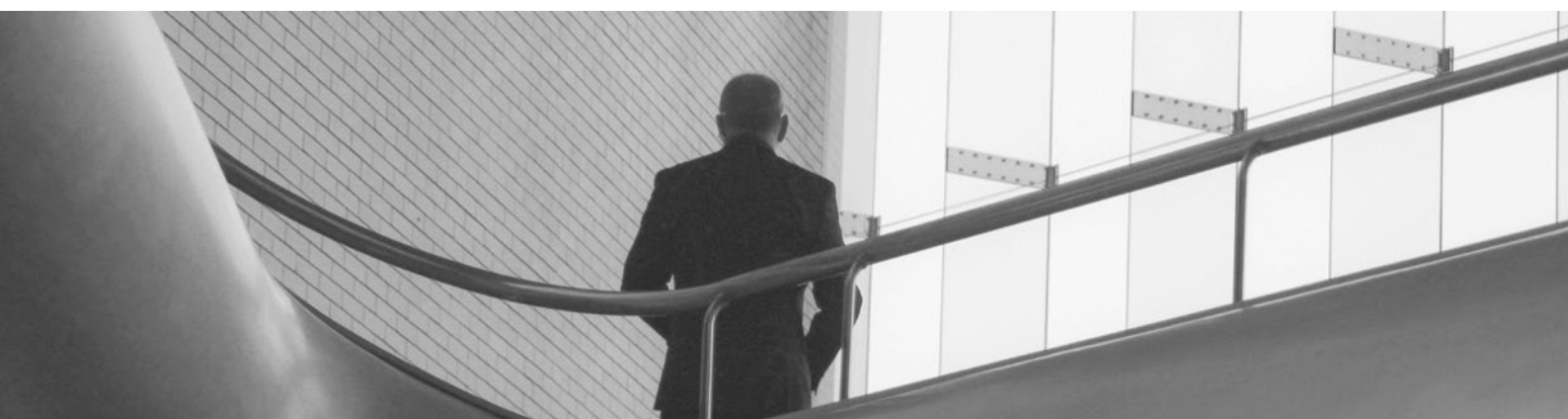
1) Su duomenų gavėju pasirašoma sutartis būtų paremta Europos Komisijos patvirtintomis standartinėmis sutarčių sąlygomis;

2) Duomenų gavėjas būtų įsikūręs valstybėje, kurią Europos Komisija yra patvirtinusi kaip užtikrinančią tinkamą apsaugos lygį.

Pateikęs prašymą Allianz Lietuva jūs turite teisę susipažinti su Allianz Lietuva tvarkomais jūsų asmens duomenimis, reikalauti juos ištaisyti, ištrinti ar apriboti jų tvarkymą. Gavę jūsų paklausimą dėl jūsų duomenų tvarkymo, atsakysime bei prašomus duomenis pateiksime ne vėliau kaip per 30 dienų nuo kreipimosi dienos. Išsami informacija apie jūsų asmens duomenų tvarkymą ir jūsų teisių įgyvendinimą skelbiama Privatumo politikoje, esančioje Allianz Lietuva tinklalapyje www.allianz.lt, skiltyje „Teisinė informacija“.

Jūs turite teisę pateikti skundą Valstybinei duomenų apsaugos inspekcijai, kurios interneto svetainės adresas yra www.vdai.lrv.lt, dėl Allianz Lietuva veiksmų jūsų asmens duomenų tvarkymo atžvilgiu.

Allianz Lietuva duomenų apsaugos pareigūno kontaktai: tel. +370 5210 4574, el. p. duomenys@allianz.lt, adresas Lviso g. 25, 09320, Vilnius.



Kontaktai

Gyvybės draudimas			Pensijų fondai
draudimas@allianz.lt	ismokos@allianz.lt	imokos@allianz.lt	pensija@allianz.lt

Allianz Lietuva gyvybės draudimas UAB
Lvivo g. 25, 09320 Vilnius
El. paštas: info@allianz.lt
Tel. +370 5 269 0169

Skyriai

Vilniaus 1 skyrius
Lvivo g. 25, 09320 Vilnius
Tel. +370 5 260 7670

Vilniaus 2 skyrius
J. Balčikonio g. 3, 08247 Vilnius
Tel. +370 5 240 0640

Kauno skyrius
Savanorių pr. 292B, 49454 Kaunas
Tel. +370 37 22 9229

Klaipėdos skyrius
S. Daukanto g. 3 / J. Zauerveino g. 6,
92123 Klaipėda
Tel. +370 46 41 1118

Šiaulių skyrius
Tilžės g. 124, 77160 Šiauliai
Tel. +370 41 43 4550

Biurai

Alytaus biuras
S. Dariaus ir S. Girėno g. 7, 62137 Alytus
Tel. +370 315 73 211

Druskininkų biuras
Liepų g. 2A, 66102 Druskininkai
Tel. +370 313 52 460

Elektrėnų biuras
Rungos g. 12, 26109 Elektrėnai
Tel. +370 528 36 078

Jonavos biuras
J. Basanavičiaus g. 22 / Prezidento g. 8,
55149 Jonava
Tel. +370 349 54 070

Kaišiadorių biuras
Gedimino g. 57, 56121 Kaišiadorys
Tel. +370 346 52 762

Kėdainių biuras
J. Basanavičiaus g. 51 (II aukštas),
57283 Kėdainiai
Tel. +370 347 56 842

Marijampolės biuras
Vytauto g. 13, 68299 Marijampolė
Tel. +370 343 50 571

Mažeikių biuras
J. Basanavičiaus g. 26-17, 89217 Mažeikiai
Tel. +370 443 25 505

Panevėžio biuras
Klaipėdos g. 26 A, 35199 Panevėžys
Tel. +370 45 58 1888

Plungės biuras
J. Biliūno g. 1, 90122 Plungė
Tel. +370 448 44311

Tauragės biuras
Vytauto g. 61, 72239 Tauragė
Tel. +370 446 51 271

Telšių biuras
Kęstučio g. 18, 87120 Telšiai
Tel. +370 444 60 422

Utenos biuras
Kauno g. 33, 28249 Utena
Tel. +370 389 61 366

